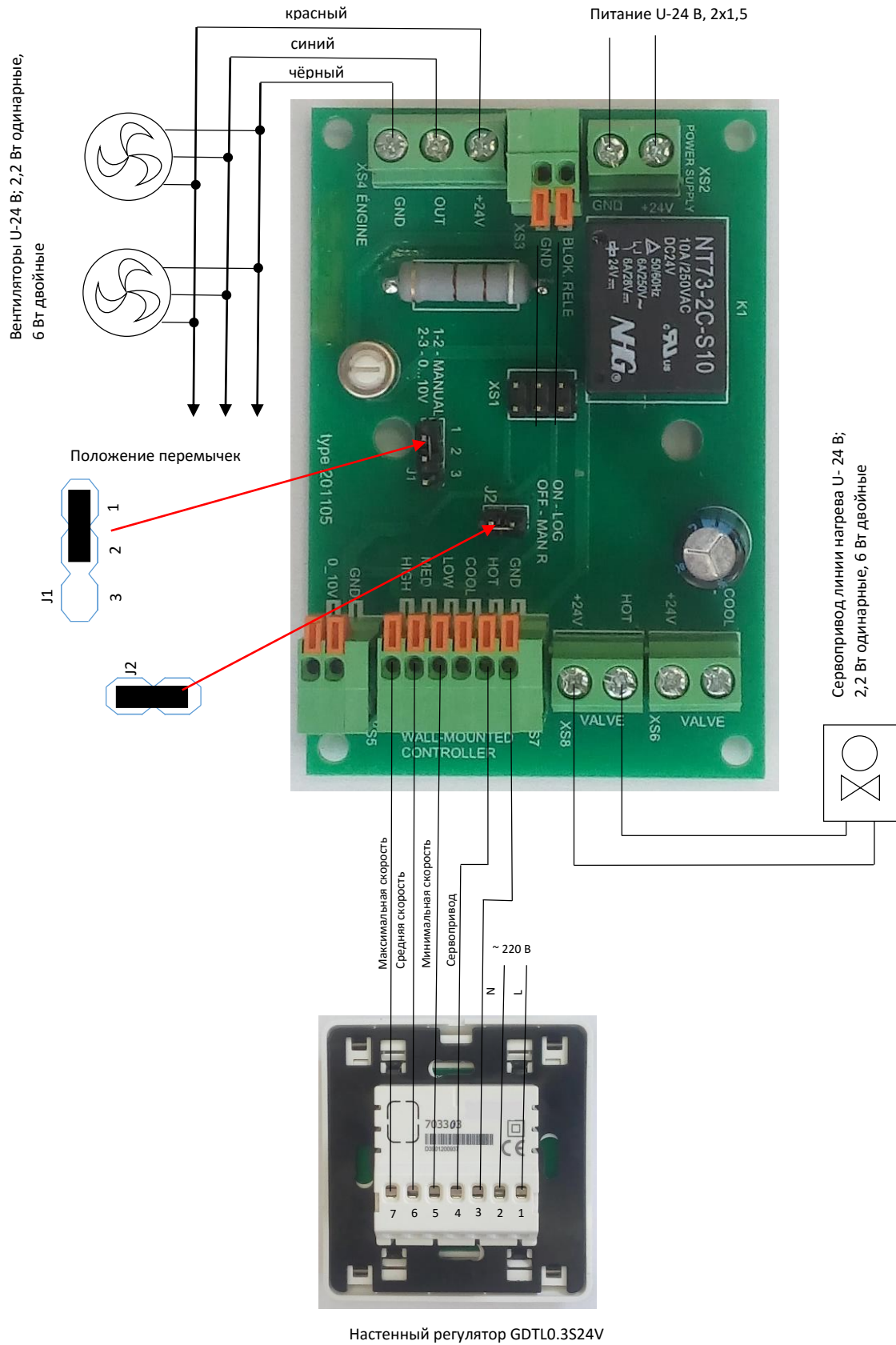


Подключение вентиляторов конвекторов Gekon Vent (GDTL0) к настенному регулятору GDTL0.3S24V



Настенный регулятор GDTL0.3S24V

Настенный регулятор GDТL0.3S24V предназначен для обеспечения требуемой температуры воздуха в помещении. Изменение и поддержание температуры осуществляется следующими способами:

- переключение скорости вращения вентиляторов;
- включение и отключение вентиляторов;
- перекрытие и открытие подачи теплоносителя через теплообменник конвектора при помощи клапана с электрическим сервоприводом (нормально закрытая электротермическая головка);
- комбинации данных способов.

Скорость вращения вентиляторов задается вручную либо изменяется автоматически. В автоматическом режиме скорость вращения вентилятора изменяется при изменении разницы требуемой и фактической температур помещения.

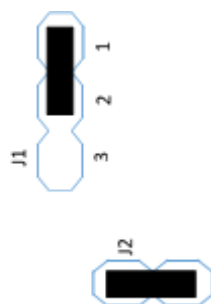
Более подробно режимы работы регулятора GDТL0.3S24V описаны в прилагаемой к нему инструкции по монтажу и эксплуатации.

Схема подключения к плате конвектора (приведена выше):

- XS7 – подключение регулятора;
- XS4 – подключение вентиляторов;
- XS2 – подключение питания;
- XS8 – подключение сервопривода.

Длина соединительной линии (между регулятором и платой) не более 250 м. Количество конвекторов, подключенных на один настенный регулятор GDТL0.3S24V, не ограничено.

При подключении к настенному регулятору GDТL0.3S24V для автоматического изменения скорости вращения вентиляторов перемычки должны располагаться следующим образом:



В случае, если перемычка J2 будет извлечена, вентиляторы будут работать на постоянной скорости.